



# BOHO STYLE



NAILART  
E-BOOK

# INHALT

01

LINE ART

02

FLORAL

03

LANDSCAPE

04

AESTHETIC

05

DREAMCATCHER

06

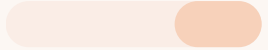
FEATHERS

07

FOX

# LINE ART

Schwierigkeitsgrad



BEI DIESEM DESIGN HABE ICH MICH FÜR EIN DUNKLES BLAU ENTSCHEIDEN, DASS ICH JEWEILS MIT WEISS GEMISCHT HABE.



SETZE MIT 2 VERSCHIEDENEN FARBTÖNE, FLECKEN. DIE FORM IST DIR ÜBERLASSEN. SIE MÜSSEN NICHT PERFEKT SEIN. ANHÄRTEN.



VERWENDE NUN ETWAS BLATTGOLD.



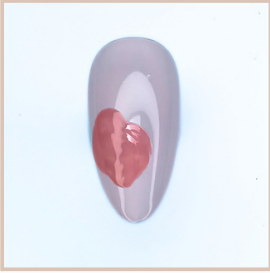
DU HAST 3 MÖGLICHKEITEN FÜR DIE ONE LINE ART.

- FREI HAND MALEN
- STEMPELN
- STICKER



# FLORAL

Schwierigkeitsgrad



ZUERST KOMMT EIN HELLER FARBTON ALS HINTERGUND. DANN MALST DU EINEN "KLECKS" IN EINER FARBE, DIE SICH ABHEBT. AUSHÄRTEN.



NACHDEM DU DIE SS ENTFERNT HAST, FORMST DU MIT EINEM FOLIENGEL EIN WEITEREN FLECK. AUSHÄRTEN. DANN KOMMT DIE GOLDENE FOLIE ZUM EINSATZ.



MIT EINER DRITTEN FARBE MALST DU NUN UMRANDUNGEN. ANHÄRTEN.

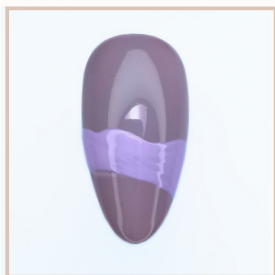


MALE EIN BELIEBIGES FLORALES MUSTER UND HÄRTE DAS GANZE AUS. VERSIEGELN. NACH DER MATTVERSIEGLUNG, KANNST DU MIT EINEM HIGH FINISH NOCH DAS GOLD ZUM VORSCHEN BRINGEN.



# LANDSCAPE

Schwierigkeitsgrad



FÜR DIESES DESIGN, HABE ICH MICH FÜR VERSCHIEDENE LILATÖNE ENTSCHEIDEN. ZUERST KOMMT DER HELLERE TON. ANHÄRTEN.



NUN KOMMT DER MITTLERE TON ZUM EINSATZ. FÜR WELCHE FORM DU DICH ENTSCHEIDEST, IST EGAL. ANHÄRTEN.



ALS FORDEREN HÜGEL NIMMST DU DEN DUNKLEREN FARBTON. ANHÄRTEN

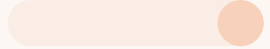


AUCH FÜR DIE AUFGEHENDE SONNE, KOMMT EIN LILATON ZUM EINSATZ. NACH DEM AUSHÄRTEN, DAS FERTIGE DESIGN NUR NOCH MATT VERSIEGELN.



# AESTHETIC

Schwierigkeitsgrad



MISCHE DIE CAPPUCINO FARBE MIT WEISS UND VERWENDE DEN HELLEN TON ALS "HINTERGRUND", DAMIT SICH DIE ANDERE FARBE ABHEBT.



TIPP: AUCH OHNE FULLCOVER, KOMMT DAS DESIGN SCHÖN ZUR GELTUNG.



MISCHE DIE CAPPUCINO FARBE MIT ETWAS WEISS, SODASS SIE SICH VON DEN BEIDEN ANDEREN FARBEN ABHEBEN KANN.



# DREAM CATCHER

Schwierigkeitsgrad



BEREITE DEINEN NAGEL WIE GEWOHNT VOR UND VERSIEGELE IHN MATT.



NUN KANNST DU MIT GLOSSY WHITE DEINEN TRAUMFÄNGER MALEN.



ZWISCHENDRIN IMMER WIEDER MAL ANHÄRTEN.



AM ENDE SETZT DU NOCH KLEINE FARBPUNKTE MIT DEINEM SPOTTI. KEIN VERSIEGELN NOTWENDIG.



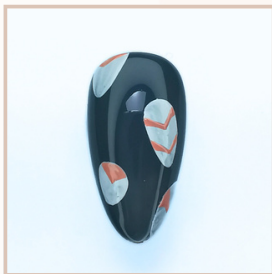


# FEATHERS

Schwierigkeitsgrad



ZUALLERERST MALST DU DIE FORMEN DEINER FEDERN. ANHÄRTEN.



MIT DER FARBE DEINER WAHL. KOMMT NUN DAS ERSTE MUSTER. ANHÄRTEN.



MIT SCHWARZ HEBST DU DEINE FEDERN NOCH MEHR HERVOR. SETZE EIN PAAR PUNKTE MIT DEINEM SPOTTI. ANHÄRTEN.



MIT EINEM DÜNNEN PINSEL MALST DU NUN DIE MITTELLINIE. AM ENDE DER FEDER EINFACH EIN KREUZ MACHEN. MATT VERSIEGELN.



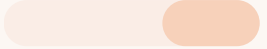
AM ENDE KANNST DU EINIGE FEDERN MIT HIGH FINISH NACHFAHREN UND MIT ACRYLPOWDER BESTREUEN.





# FOX

Schwierigkeitsgrad



DU KANNST MIT EINEM BLEISTIFT, DEN UMRISS DEINES FUCHES MALEN.



MIT EINEM WEICHEN ORANGE, MALST DU DANN DIE FLÄCHEN AUS, DIE DAS FELL DARSTELLEN SOLLEN. MISCHE DIE FARBE ETWAS MIT WEISS UND FÜLLE DEN BEREICH UM DIE AUGEN AUS.



ZEICHNE MIT EINEM DÜNNEN PINSEL DIE SCHLAFENDEN AUGEN UND BENUTZE DEINEN SPOTTI FÜR DIE NASE.



DAMIT DAS DESIGN WEICHER WIRKT, MISCHST DU DEIN ORANGE ETWAS MIT SCHWARZ UND DAMIT ZEICHNEST DU DANN DIE KONTUREN. MATT VERSIEGELN.



WIR HOFFEN DU HATTET SPASS

DEIN

*Nails.de*

TEAM

WENN DU NOCH MEHR  
ANREGUNGEN UND TUTORIALS  
BRAUCHST, SCHAU GERNE MAL  
AUF UNSEREM INSTAGRAM  
ACCOUNT VORBEI

*♥ Jessica*



[@nails.de\\_official](#)

werde Teil unserer Community mit dem **#nailsde**

# WORT BEDEU TUNG

SPOTTI



SPOTSWIRL

HIGH  
FINISH



VERSIEGLER  
OHNE SS

SS



SCHITZSCHICHT