

A close-up photograph of a woman's face and shoulders. She has her eyes closed and her hands are raised to her face, with her fingers covering her eyes. Her skin is covered in a thick layer of purple and pink glitter. The background is a soft, out-of-focus purple and pink. The overall mood is ethereal and artistic.

FOUR SEASONS

NAILART

E-BOOK

INHALT

01

F R Ü H L I N G

02

S O M M E R

03

H E R B S T

04

W I N T E R



FRÜHLING

KIRSCHBLÜTEN

Schwierigkeitsgrad



Zuerst ziehst du mit einem Braunton die Äste. Diese müssen nicht perfekt sein, sind sie in der Natur schließlich auch nicht.



Jetzt wählst du einen hellen Pinkton (Du kannst aber auch das Pink deiner Wahl mit Weiß aufhellen). Nun schneidest du dir ein kleines Stück von einem Make-up Schwämmchen zurecht, dieses kannst du ganz leicht mit einer Pinzette halten und das Rosa leicht auf tupfen.



Nachdem das helle Rosa angehärtet ist (ca. 10 sek. LED), kannst du den Vorgang mit deinem Hauptpink wiederholen. Dieses dann 60 sek. aushärten.



Am Ende musst du dein Design nur noch Versiegeln.

Tipp:

Du kannst die Kirschblüten auf allen 5 Fingern erweitern, so wirkt es wie ein einziger Kirschblütenbaum.

Verwendete Materialien



YIN YANG

Schwierigkeitsgrad



Wähle 2 Farben deiner Wahl für ein Ombre. Du kannst dieses entweder mit einem Pinsel oder einem Schwämmchen verwischen.



Wenn du eine Anleitung für dieses Ombre brauchst, dann besuche gerne unseren Instagram Account, dort findest du ein Nailtutorial dazu.



Nun zeichnest du zuerst den Umriss deines Yin Yang Symbols. Dieses musst du nicht aushärten.



Jetzt füllst du es mit Weiß einfach aus. Alternativ kannst du aber auch Schwarz nehmen.



Nach dem Aushärten musst du das ganze nur noch versiegeln. Ich habe mich hier für Matt entschieden.

Verwendete Materialien



KAWAII BUNNY

Schwierigkeitsgrad



Zuerst füllen wir den Körper des Häschens. Auch hier kannst du vorher mit einem Bleistift dein Design vorzeichnen. Anhärteln (ca. 10 sek. LED)



Nun malst du die Erdbeere mit einem Coral Pink (mit Weiß etwas aufhellen) und mit dem Hauptton die Kontur ziehen. Anhärteln.



Jetzt zeichnest du mit einem hellen Braun die Konturen des Häschens. Anhärteln.

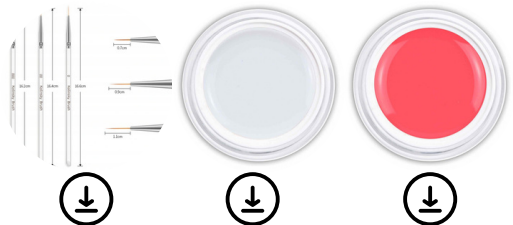


Als nächstes folgen die rosa Stellen. Aushärten.



Versiegeln.

Verwendete Materialien

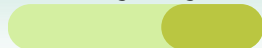




SOMMER

KNOSPEN

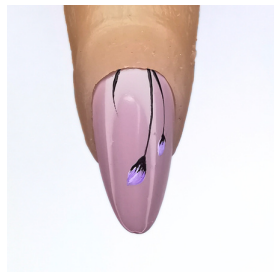
Schwierigkeitsgrad



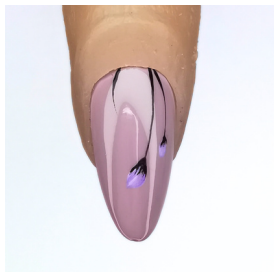
Nachdem du dich für eine Untergrundfarbe entschieden hast, zeichnest du nach Belieben einfache leicht geschwungene Linien. Anhärtet.



Als nächstes gibst du einen Klecks Lila und Weiß auf deine Mischplatte. Tauche nun mit deinem Pinsel in beide Farben. Setze mit der Spitze des Pinsels unten an und drücke in Richtung "Stiel". Anhärtet.



Damit deine Knospe nicht lose in der Luft hängt, verteilst du etwas Schwarz am Ende des "Stiels" und ziehst dann Striche in Richtung Knospe. Aushärten.



Jetzt das Ganze nur noch versiegeln.

Tipp:

Du kannst auch zuerst Matt versiegeln und nur die Knospen im Anschluss mit High Finish.

Verwendete Materialien



ABSTRAKT

Schwierigkeitsgrad



Als Erstes wählen wir Weiß als Untergrund, dann kommen deine ausgewählten Farben besser zur Geltung.



Nun kannst du dich frei austoben. Pinsle die erste Farbe wahllos auf den Nagel. (nicht zwischenhärten)



Das Ganze machst du dann mit deinen ersten 3-4 Farben. Kurz anhärten lassen.



Wiederhole den Vorgang wie bei Punkt 2+3. Aushärten.

Tipp:

Um dem Ganzen noch einen Touch zu verleihen, kannst du auch noch ein Pigment nutzen, dann schimmern die Farben.



Ziehe nun eine dünne Frenchlinie mit einer Farbe, die sich hervorhebt. Aushärten.

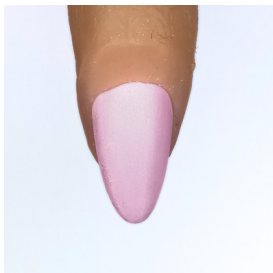
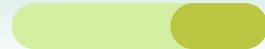


Versiegeln.

Verwendete Materialien



GLITTER OPTIK



Wähle eine helle Farbe. Trage ein Pigment deiner Wahl auf und versiegele es im Anschluss matt. Dann lässt es sich besser darauf malen.



Nun wählst du einen dunkleren Ton, passend zu dem Untergrund. Ein Klecks dieser Farbe und Weiß auf deine Mischplatte. Verfahre nun wie bei der One Stroke Technik.



Härte es nach jedem Schritt an. (ca. 10 Sek. LED)



Wiederhole Schritt 2+3.



Wiederhole Schritt 2+3.



Nun kannst du es mit dem High Finish versiegeln und als kleines Highlight noch einen Strassstein anbringen.

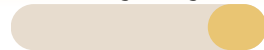
Verwendete Materialien



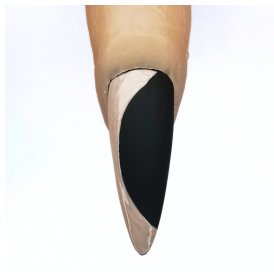
HERBST



BLACK -LEO



Zuallererst kommt ein Fullcover Schwarz und dieses wird Matt versiegelt.



Nun nimmst du ein helleres Braun und füllst einen Halbmond. Aushärten.



Danach machst du mit einem Spott Swirl ein paar versetzte Flecken. Diese müssen nicht perfekt oder gleich aussehen. Anhärten reicht (ca. 10 Sek. LED)



Nun das gleiche Spielchen nochmal, aber mit Schwarz. Die leeren Lücken ebenfalls mit kleinen Flecken füllen. Aushärten.



Am Ende versiegelst du nur noch das Design mit einem Glossy Versiegler. Der schwarze Bereich wird ausgelassen.

Verwendete Materialien



JACK SKELLINGTON



Mit Weiß malst du einen nicht perfekten Kreis. Anhängen (ca.10-20 sek. LED)



Zeichne zuerst mit Schwarz die Umrandung der Augen, im Anschluss einfach ausfüllen. Anhängen. Für die Nase mit einem dünnen Pinsel einen kleinen Klecks machen mit leichtem Druck, so bekommst du einen "Regentropfen".



Mit dem Mund die gleiche Vorgehensweise wie bei Punkt 2. Anhängen. Danach kannst du die Feinheiten wie Narben und Falten dazu malen.



Nun kannst du den Rest malen. Bei der Fliege einfach Schwarz und Weiß ineinander ziehen. Anhängen.



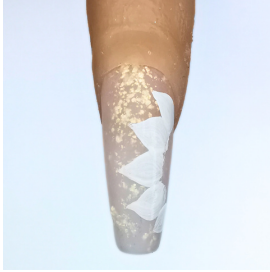
Um Schatten zu erzeugen, mische einfach etwas Schwarz mit Fantasy Gel (Bloominggell).

Verwendete Materialien



SUNFLOWER

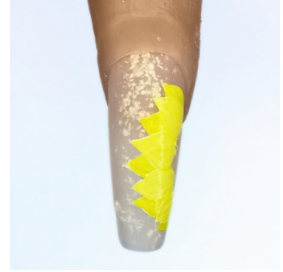
Schwierigkeitsgrad



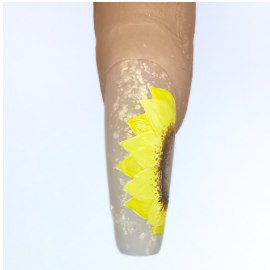
Zuerst malst du mit Weiß die Blütenblätter (diese müssen nicht gleich aussehen). Ich verwende hier einen Katzenzungenpinsel. Anhärt. (ca. 15 sek. LED)



Nun musst du diese nur noch mit Gelb nachfahren. Anhärt.



Wiederhole den Vorgang von Punkt 1+2.



Als nächstes tupfst du mit einem Schwämmchen oder Ombrepinsel den Fruchtknoten. Anhärt.



Setze mit Braun und Weiß die Konturen und Schatten. Aushärten



Mit High Gloss versiegeln und die Blume separat in Matt. Zusätzlich mit einem Spott Swirl 3D Gel Tropfen platzieren.

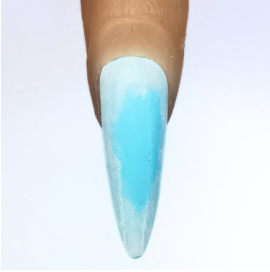
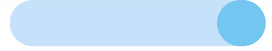
Verwendete Materialien



WINTER



SNOWFLAKE



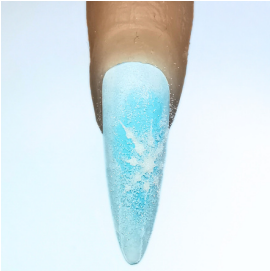
Tupfe mit einem kleinen Schwammstückchen einen weißen Rand. So erzeugst du einen Frostdesign. Versiegeln und aushärten.



Nun setzt du mit deinem Spott Swirl Punkte. **!Nicht aushärten!**



Ziehe nun mit einem dünnen Pinsel von der Mitte aus an nach außen (durchgehend). **!Nicht aushärten!**



Streu mit einem Fächerpinsel etwas Mermaid Glitter drüber. Aushärten.

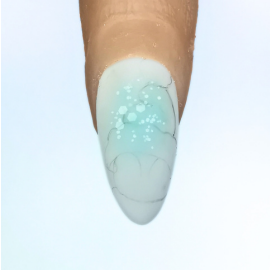


Das überschüssige Glitter einfach mit dem Fächerpinsel wegbürsten.

Verwendete Materialien

PINGUIN

Schwierigkeitsgrad



Zuerst malst du mit einem Bleistift den Umriss auf die angebufferte Fläche.



Nun musst du alles "ausmalen". Zwischen jedem Schritt immer wieder mal kurz in die Lampe halten, damit die Farbe anhärtet kann. Ich habe ein dunkleres Blau gewählt u. dieses jeweils mit Weiß gemischt.



Wenn die Farbe dann angehärtet ist, kannst du auch die Feinheiten aufmalen.



Wenn du alles soweit ausgefüllt hast, kannst du nun die Konturen (Umrandungen)malen. Aushärten. Dann versiegelst du alles mit High Gloss (o.SS.)



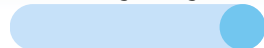
Nach dem Finish, malst du mit dem Hellblau den Bereich der "Wolle" nochmal nach und streust Acrylpowder drüber. Aushärten. Das überschüssige Powder abbürsten.

Verwendete Materialien



LICHTERKETTE

Schwierigkeitsgrad



Mit einem feinen Pinsel ziehst du 2x wellenartige Linien. Nach der ersten Linien kurz anhärten lassen.



Danach kommen die Fassungen der Birnchen. Setze sie wohin du willst. Anhärten.



Nun setzt du mit einem passenden Spott Swirl weiße Punkte auf jede Fassung. Aushärten.



Wenn du keine glasigen Gele zur Hand hast, misch einfach die Farbe deiner Wahl mit etwas Crystal Clear. Wenn du die Farbe aufträgst, achte darauf auch über den Rand zu mal, damit der Leuchteffekt entsteht. Aushärten.



Versiegeln.
Tipp:
Wenn du Glow in the dark Acrylfarbe/Pigmente verwendest, leuchtest du nicht nur unter Schwarzlicht.

Verwendete Materialien



WIR HOFFEN DU HATTET SPASS

EUER

Nails.de

TEAM

WENN DU NOCH MEHR ANREGUNGEN
UND TUTORIALS BRAUCHST. SCHAU
GERNE MAL AUF UNSEREM INSTAGRAM
ACCOUNT VORBEI



Jessica



[@nails.de_official](#)

werde Teil unserer Community mit dem **#nailsde**