



let it  
— ❄️ ❄️ ❄️ —  
snow

*Nailart  
E-Book*

# Inhalt

01

*Wichtel*

02

*Marshmallow*

03

*Kuschlig*

04

*Polar lights*

05

*Frozen mini*

06

*Present*

07

*Baby Grinch*

08

*Lebkuchen*

09

*Winter*

# Wichtel



Zuerst malst du den Bart.  
Anhärten.



Als nächstes kommt die  
Mütze.  
Welche Form ist ganz dir  
überlassen. Anhärten.



Danach kommt die  
Knollnase.



Nun umrande alles mit  
Schwarz.  
Anhärten.



Mit einem Spetti oder  
Silikonpinsel setzt du die  
Schühchen.

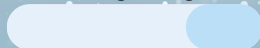


Vor dem versiegeln,  
kommen noch kleine  
Schneeflöckchen.



# Marsh mallow

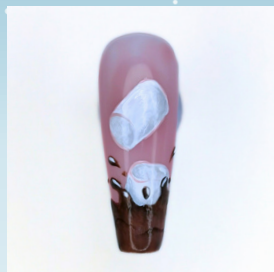
Schwierigkeitsgrad



Male die Fläche der Marshmallow.  
Anhärten.



Nun malst du den Kakao-Splash.  
Aushärten.



Danach kannst du direkt mit den Feinheiten loslegen. Mit einem dunkleren Braun, die Schattierungen des Kakao.



Am Ende versiegelst du entweder alles in Glanz oder Matt und nur den Splash in Glanz.





# Ruschlig



Zu Aller erst kommt Weiß als Fullcover, diesen Matt versiegeln.



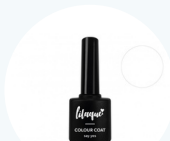
Wähle ein beliebiges Strickmuster. Ich habe mich hier für ein mehrfarbiges entschieden.



Das Muster mit Clear Acrylpowder bestreuen, Aushärten.

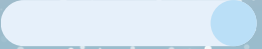


Zusätzlich habe ich noch goldene Glasperlen an die Ecken gesetzt.  
Fertig.



# Polar lights

Schwierigkeitsgrad



Links und rechts jeweils Schwarz auftragen und in der Mitte Petrol. Das ganze nun ineinander vermischen (Ombre).



Nach dem Aushärten. Punkte setzen. Ich habe dafür eine Zahnbürste genutzt.



Nun trage Fantasy Dance auf und ziehe im Anschluss mit Weiß eine wellige Linie. Aushärten.



Mit Weiß dann nochmals die Linien nachfahren und mit einem Pinsel (Square), von unten nach oben streifen.



Versiegeln.



# Frozen mini

Schwierigkeitsgrad



Wenn du die Körper malst, musst du nicht darauf achten, dass sie perfekt rund sind.



Jetzt malst du mit einem feinen Pinsel den Mund und lässt dabei eine kleine Stelle rund sind.



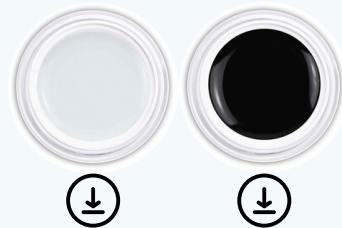
Nun kommen nicht perfekt runde Augen.



Als nächstes mischst du Weiß mit etwas Schwarz und fährst die Stellen, die sich abheben sollen, nach. Aushärten.



Versiegele es mit High Gloss. Danach tupfst du mit einem kleinen "Schwamm"-Stückchen, zart etwas Weiß unter den Körper. Aushärten.



# Present



Ziehe mit einem dunkleren Ton und einem Square Pinsel einen geraden Balken. Aushärten.



Das ganze in Quer wiederholen. Aushärten. Matt versiegeln.



Nun mit Spidergel 2 Linien ziehen.



Das Gleiche mit Silber.

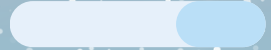


Am Ende noch eine "Schnur" und ein Herzanhänger.



# Baby Grinch

Schwierigkeitsgrad



Zu aller erst malst du den Kopf anhängen.



Nun kannst du mit Schwarz das Ganze umranden. Manche Stellen können gern etwas dicker sein.



Als nächstes kommt das Gesicht.



Danach mischst du das Grün etwas mit Weiß und Schwarz, damit kannst du Schattierungen und Fell malen.



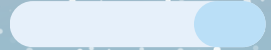
Nach der Versiegelung kannst du noch ein paar Schneeflocken setzen und mit Acrylpowder bestreuen.





# Lebkuchen

Schwierigkeitsgrad



Zu aller malst du den Umriss. Anhärten. Danach kannst du es dann ausfüllen.



Jetzt umrandest du alles mit dem dunkleren Braun.



Mit einem Spetti und dem dunkleren Braun, kommen die Augen und der Mund. Anhärten.



Jetzt kannst du die kleinen Feinheiten malen, wie Bäckchen und Zuckerguss.



Versiegele alles Matt und fahre im Anschluss mit Glossy White den Zuckerguss nochmal nach.



# Winter

Schwierigkeitsgrad



Wähle eine schöne kräftige Farbe und versiegele sie Matt.



Nun kannst du mit Glossy White ein winterliches Muster malen.



Bevor du das Muster aushärtest, streust du feines Mermaid-glitter drüber. Aushärten.



Abbürsten und fertig.



Willst du einen Schneemann  
bauen?

dein

Nails.de

Team

Wenn du noch mehr  
Anregungen und Tutorials  
brauchst, schau gerne mal auf  
unserem Instagram Account  
vorbei

♥  
Jessica



[@nails.de\\_official](https://www.instagram.com/nails.de_official)

werde Teil unserer Community mit dem **#nailsde**

# Anleitung

## socks snowman



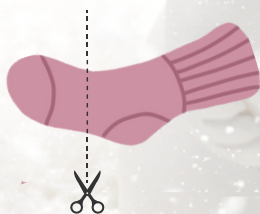
Um die Ferse herum einschneiden. Den Zylindrischen Teil wenden.



Binde ein Gummiband um die Unterseite. Wiedermals wenden. Mit Reis oder Wolle füllen.



Etwas oberhalb der Mitte ein Gummiband binden. Der Körperteil ist nun fertig.



Zehenbereich schneiden und die Enden aufrollen. Der Hut ist fertig.



Am Knöchelbereich entlang schneiden und über den Kopf streifen. Du hast einen Schal.

Zum Abschluss nur noch ein Gesicht und Bäckerchen malen.